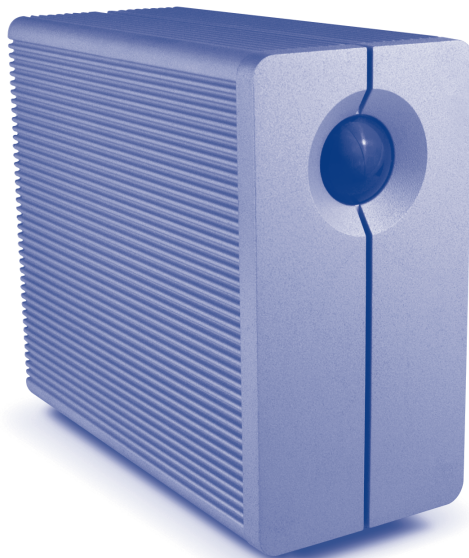


LACIE **2big network**
Professional 2disk RAID



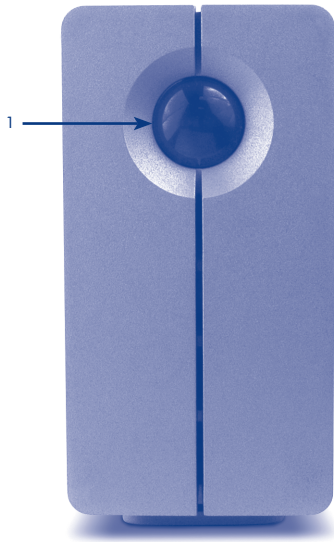
Quick Install Guide

Box Content

- LaCie 2big Network with two hot-swappable drives
- Ethernet cable
- External power supply
- LaCie Storage Utilities CD-ROM (with user manual)

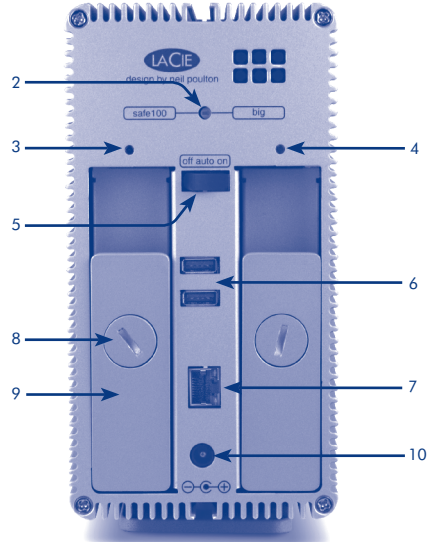


Protect your investment – register for free technical support: www.lacie.com/register



Front View

1. Front LED



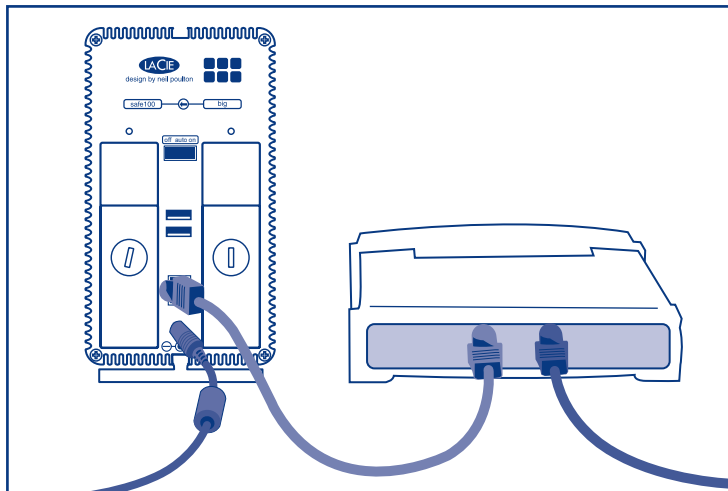
Rear View

- | | |
|-----------------------------|----------------------------|
| 2. RAID selection switch | 7. Ethernet port |
| 3. Left drive status LED | 8. Drive lock |
| 4. Right drive status LED | 9. Drive tray handle |
| 5. off/auto/on power switch | 10. Power input connection |
| 6. USB expansion ports | |



Setup

1. Connect the power supply.
2. Connect the Ethernet cable to the drive and to your router.



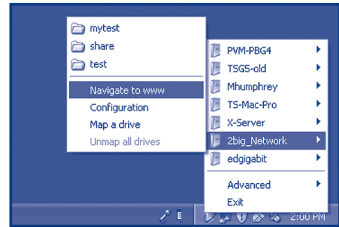
3. Turn on the 2big by moving the power switch on the back to the **ON** position.

4. **Windows:** Insert the CD-ROM and install the LaCie Ethernet Agent.
When installed, the Ethernet Agent is accessible from the system tray.

Mac: Install and run the LaCie IP Configurator Software, located on the included CD-ROM.

5. **Windows:** Open LaCie Ethernet Agent.
When your 2big Network is found, click on “Navigate to www” to configure it.

Mac: Follow the steps indicated by the Wizard. When your 2big Network is found, select Connect.



6. The administration page will open in your web browser. Enter:
Username: admin
Password: admin
Click OK and start configuring your drive.



TECHNICAL NOTE: *The LaCie 2big Network is configured in Big mode. Please see the detailed User Manual on the LaCie Storage Utilities CD-ROM if you want to change the RAID mode to Safe mode (mirroring).*

FR Configuration

1. Branchez l'alimentation.
2. Branchez le câble Ethernet sur votre périphérique et sur votre routeur.
3. Mettez le lecteur 2big sous tension en plaçant l'interrupteur situé au dos en position **ON** (MARCHE).
4. **Windows** : Insérez le CD-ROM et installez le LaCie Ethernet Agent. Une fois installé, l'Ethernet Agent est accessible sous forme d'icône dans la barre de tâches.
Mac : Installez et exécutez le logiciel LaCie IP Configurator, que vous trouverez sur le CD-ROM fourni.
5. **Windows** : Ouvrez LaCie Ethernet Agent. Une fois votre 2big Network détecté, cliquez sur « Naviguez vers www » pour le configurer.
Mac : Suivez les étapes indiquées par l'Assistant. Une fois votre 2big Network détecté, sélectionnez Connect (Se connecter).
6. La page Administration s'ouvre dans votre navigateur. Saisissez :
Nom d'utilisateur : admin
Mot de passe : admin
Cliquez sur **OK**. Vous pouvez maintenant commencer à configurer votre disque.

NOTE TECHNIQUE : Le LaCie 2big Network est configuré en mode Big. Veuillez lire le manuel d'utilisation détaillé figurant sur le CD-ROM LaCie Storage Utilities si vous voulez passer du mode RAID au mode Safe (écriture miroir)

IT Installazione

1. Collegare l'unità all'alimentazione elettrica.
2. Collegare il cavo Ethernet all'unità e al router.
3. Accendere l'unità LaCie 2big spostando l'interruttore di accensione in posizione **ON**.
4. **Windows:** inserire il CD-ROM e installare LaCie Ethernet Agent. Dopo l'installazione, LaCie Ethernet Agent è accessibile dalla barra delle applicazioni.
Mac: installare ed eseguire il software LaCie IP Configurator, fornito sul CD-ROM.
5. **Windows:** aprire LaCie Ethernet Agent. Appena 2big Network viene rilevato, fare clic su "Navigate to www" (Passa a www) per configurarlo.
Mac: seguire le istruzioni della procedura guidata. Appena 2big Network viene rilevato, selezionare Connect (Connetti).
6. Il browser visualizza la pagina di amministrazione. Digitare:
Nome utente: admin
Password: admin
Fare clic su **OK** per iniziare a configurare l'unità.

NOTA TECNICA: LaCie 2big Network è configurata in modalità Big. Per informazioni su come impostare la configurazione RAID in modalità Safe (mirroring), vedere la Guida per l'utente sul CD delle utility di storage LaCie.

DE Einrichtung

1. Schließen Sie das Netzteil an.
2. Schließen Sie das Ethernet-Kabel an die Festplatte und den Router an.
3. Schalten Sie die 2big ein, indem Sie den Netzschalter an der Rückseite auf die Position „**ON**“ stellen.
4. **Windows:** Legen Sie die CD-ROM ein und installieren Sie LaCie Ethernet Agent. Nach der Installation kann die Software Ethernet Agent über die Taskleiste aufgerufen werden.
Mac: Installieren Sie die Software LaCie IP Configurator von der mitgelieferten CD-ROM, und starten Sie die Software.
5. **Windows:** Öffnen Sie LaCie Ethernet Agent. Wenn das 2big Network gefunden wurde, klicken Sie auf „Navigate to www“ [Zu www navigieren], um es zu konfigurieren.
Mac: Folgen Sie den Anweisungen des Assistenten. Wenn das 2big Network gefunden wurde, wählen Sie „Connect“ [Verbinden] aus.
6. In Ihrem Browser wird die Verwaltungsseite geöffnet. Geben Sie Folgendes ein:
 Username [Benutzername]: admin
 Password [Kennwort]: admin
 Klicken Sie auf „**OK**“ und beginnen Sie mit der Konfiguration Ihres Laufwerks.

TECHNISCHER HINWEIS: Das LaCie 2big Network ist im Modus BIG konfiguriert. Ausführliche Informationen zur Änderung des RAID-Modus in den Modus SAFE finden Sie in dem Benutzerhandbuch auf der CD-ROM LaCie Storage Utilities.

ES Instalación

1. Conecte la fuente de alimentación.
2. Conecte el cable Ethernet a la unidad y al router.
3. Encienda la unidad 2big moviendo el interruptor de alimentación ubicado en la parte posterior a la posición **ON**.
4. **Windows:** Introduzca el CD-ROM e instale el LaCie Ethernet Agent. Una vez instalado, se puede acceder al Ethernet Agent desde la bandeja del sistema.
Mac: Instale y ejecute el software LaCie IP Configurator, situado en el CD-ROM incluido.
5. **Windows:** Abra el LaCie Ethernet Agent. Una vez hallado 2big Network, haga clic en "Navigate to www" (Desplazarse a www) para configurarlo.
Mac: Siga los pasos indicados por el Asistente. Una vez hallado 2big Network, seleccione Connect (Conectar).
6. Se abrirá la página de administración en el explorador Web. Introduzca:
Nombre de usuario: admin
Contraseña: admin
Haga clic en **OK** (Aceptar) e inicie la configuración de la unidad.

NOTA TÉCNICA: El LaCie 2big Network está configurado en modo Big. Si desea cambiar el modo RAID a modo Seguro (duplicación), consulte el Manual de Usuario detallado del CD-ROM de Utilidades de Almacenamiento de LaCie.

NL Setup

1. Aansluiten op netvoeding.
2. Sluit de Ethernetkabel aan op de drive en de router.
3. Schakel de 2big in door de schakelaar aan de achterzijde in de **ON** stand te zetten.
4. **Windows:** CD-ROM inschuiven en de LaCie Ethernet Agent installeren. Eenmaal geïnstalleerd is de Ethernet Agent toegankelijk vanuit het systeemvak.
Mac: Installeer LaCie IP Configurator van de bijgesloten cd-rom en voer het programma uit.
5. **Windows:** Open LaCie Ethernet Agent. Wanneer het 2big netwerk gevonden is, klik op "Navigeer naar www" om het te configureren.
Mac: Volg de stappen aangegeven door de Wizard. Wanneer het 2big netwerk is gevonden, selecteer Verbinden.
6. De pagina Administration wordt geopend in uw browser. Voer in:
Gebruikersnaam: admin
Paswoord: admin
Kik op **OK** en begin met het configureren van de drive.

TECHNISCHE OPMERKING: Het LaCie2big netwerk is geconfigureerd in Big modus. Raadpleeg de uitgebreide Gebruikershandleiding op de LaCie CD-ROM Storage Utilities (Hulpprogramma voor Opslag), als u de RAID modus wilt veranderen naar de Veilige modus (spiegeling).

PT Instalação

1. Ligue a fonte de alimentação.
2. Ligue o cabo Ethernet à unidade e ao router.
3. Ligue o sistema 2big deslocando o interruptor de alimentação localizado no painel posterior para a posição **ON**.
4. **Windows:** Introduza o CD-ROM e instale o LaCie Ethernet Agent. Após a instalação, o Ethernet Agent estará acessível a partir do tabuleiro de sistema.
Mac: Instale e execute o software LaCie IP Configurator, localizado no CD-ROM fornecido.
5. **Windows:** Abra o LaCie Ethernet Agent. Quando a sua 2big Network for localizada, faça clique em "Navigate to www" (Navegar para www) para efectuar a configuração.
Mac: Execute os passos indicados pelo Assistente. Quando a sua 2big Network for localizada, seleccione Connect (Estabelecer Ligação).
6. A página de administração será aberta no web browser. Introduza:
Username (Nome de utilizador): admin
Password (Palavra-passe): admin
Faça clique em **OK** e inicie a configuração da unidade.

NOTA TÉCNICA: A LaCie 2big Network encontra-se configurada no modo Big. Consulte o Manual do utilizador detalhado incluído no CD-ROM LaCie Storage Utilities se pretender mudar do modo RAID para o modo Safe (mirroring).

SV Installera

1. Anslut enheten till elnätet.
2. Anslut Ethernet-kabeln till enheten och routern.
3. Slå på 2big-enheten genom att föra brytaren på baksidan till läget **PÅ**.
4. **Windows:** Sätt i CD-skivan och installera LaCie Ethernet Agent. När Ethernet Agent är installerad är den åtkomlig från systemfältet.
Macintosh: Installera och kör programvaran LaCie IP Configurator som finns på den medföljande CD-skivan.
5. **Windows:** Öppna LaCie Ethernet Agent. Klicka på "Navigate to www" när du hittat 2big Network, för att konfigurera enheten.
Macintosh: Följ anvisningarna i guiden. Välj Connect när 2big Network hittats.
6. Sidan för administration visas i webbläsaren. Skriv in:
Användarnamn: admin.
Lösenord: admin.
Klicka på **OK** och börja konfigurera enheten.

TEKNISKT MEDDELANDE: *LaCie 2big Network konfigureras i Big-läge. Se bruksanvisningen på CD-skivan LaCie Storage Utilities för närmare information om du vill ändra RAID-läget till Safe-läge (spegling).*

DA Opsætning

1. Tilslut strømforsyningen
2. Tilslut ethernet-kablet til drevet og til din router.
3. Tænd for 2big ved at bevæge el-kontakten bagpå i positionen **ON**.
4. **Windows:** Isæt cd-rommen og installer LaCie ethernet-agenten. Når ethernet-agenten er installeret, er den tilgængelig fra systembakken.
Mac: Installer og kørs LaCie IP-konfigurationssoftwaren, der er placeret på den inkluderede cd-rom.
5. **Windows:** Åbn LaCie Ethernet-agenten. når dit 2big-netværk er fundet, skal du klikke på "Navigate to www" (Naviger til www) for at konfigurere den.
Mac: Følg trinene, der er indikeret af Wizard'en når dit 2big-netværk er fundet, vælger du Connect (tilslut).
6. Administrationssiden åbnes i din web-browser. Indtast:
Brugernavn: admin
Password: admin
Klik på **OK** og påbegynd konfigurationen af dit drev.

TEKNISK BEMÆRKNING: LaCie 2big-nætværket er konfigureret i modussen Big. se venligst den detaljerede brugervejledning på cd-rommen LaCie Storage Utilities (LaCie lagringsanvendelser), hvis du ønsker at ændre modussen RAID til modussen Safe (Sikker) (spejrefleks).

FI Asentaminen

1. Kytke virtälähde.
2. Kytke Ethernet-kaapeli asemaan ja reitittimeen.
3. Käynnistä 2big kääntämällä takana oleva virtakytkin **ON**-asentoon.
4. **Windows:** Aseta CD-levy tietokoneeseen ja asenna LaCie Ethernet Agent. Kun Ethernet Agent on asennettu, se on käytettävissä ilmaisinalueelta.
Mac: Asenna ja suorita mukana toimitetulla CD-levyllä oleva LaCie IP Configurator -ohjelma.
5. **Windows:** Avaa LaCie Ethernet Agent. Kun 2big Network on löytynyt, määritä sen asetukset valitsemalla Navigate to www (Siirry WWW:iin).
Mac: Noudata ohjatun asennuksen ohjeita. Kun 2big Network löytyy, valitse Connect (Muodosta yhteys).
6. Selaimen avautuu hallintasivu. Anna seuraavat tiedot:
Username (Käyttäjätunnus): admin
Password (Salasana): admin
Napsauta **OK**-painiketta ja määritä aseman asetukset.

TEKNINEN HUOMAUTUS: *LaCie 2big Network on määritettyä Big-tilaan. Katso ohjeet LaCie Storage Utilities -CD-levyllä olevasta käyttöoppaasta, jos haluat muuttaa RAID-tilan Safe-tilaan (peilaus).*

PL Instalacja

1. Podłącz zasilanie.
2. Podłącz kabel ethernetowy do napędu i do routera.
3. Włącz macierz 2big, przestawiając przełącznik zasilania z tyłu obudowy w pozycję "**ON**" (Wł.).
4. **System Windows:** Włóż płytę CD-ROM do napędu i zainstaluj program LaCie Ethernet Agent. Po zainstalowaniu program Ethernet Agent jest dostępny na pasku systemowym.
Komputery Macintosh: Zainstaluj i uruchom oprogramowanie LaCie IP Configurator, które znajduje się na załączonej płycie CD-ROM.
5. **System Windows:** Uruchom program LaCie Ethernet Agent. Po znalezieniu macierzy 2big Network, kliknij przycisk „Przejdź do przeglądarki WWW”, aby ją skonfigurować.
Komputery Macintosh: Postępuj zgodnie z poleceniami kreatora. Po znalezieniu macierzy 2big Network wybierz opcję "Podłącz".
6. W oknie przeglądarki wyświetlona zostanie strona administracyjna. Wprowadź:
Nazwa użytkownika: admin
Hasło: admin
Kliknij przycisk "**OK**" i przystąp do konfiguracji napędu.

UWAGA TECHNICZNA: Macierz LaCie 2big Network jest skonfigurowana w trybie Big. Jeśli chcesz zmienić tryb RAID na Bezpieczny (mirroring), zapoznaj się ze szczegółowym podręcznikiem użytkownika, znajdującym się na płycie CD LaCie Storage Utilities.

RU Установка

1. Подключите шнур питания.
2. Подключите сетевой кабель к приводу и маршрутизатору.
3. Включите привод 2big переводом переключателя на задней панели в положение **ON**.
4. **В системе Windows.** Вставьте компакт-диск и установите программу LaCie Ethernet Agent. После этого доступ к ней можно получить из системной области панели задач.
На компьютерах Mac. Установите программу LaCie IP Configurator с компакт-диска, входящего в комплект поставки, и запустите ее.
5. **В системе Windows.** Откройте программу LaCie Ethernet Agent. Когда привод 2big Network будет обнаружен, настройте его, нажав кнопку Navigate to www («Перейти в Интернет»)
На компьютерах Mac. Выполните указания мастера установки. Когда привод 2big Network будет обнаружен, нажмите кнопку Connect («Подключить»).
6. В веб-браузере откроется окно администрирования. Введите следующие данные.
Username («Имя пользователя»): admin
Password («Пароль»): admin
Нажмите кнопку **OK** и приступайте к настройке параметров привода.

ТЕХНИЧЕСКОЕ ПРИМЕЧАНИЕ. Привод LaCie 2big Network настроен для работы в режиме Big. Сведения об изменении режима RAID на безопасный (дублирующий) см. в подробном руководстве пользователя на компакт-диске с утилитами для приводов LaCie.

EL Εγκατάσταση

1. Συνδέστε το τροφοδοτικό.
2. Συνδέστε το καλώδιο Ethernet στο δίσκο και στο router.
3. Ενεργοποιήστε το 2big θέτοντας το διακόπτη τροφοδοσίας στο πίσω μέρος στη θέση **ON**.
4. **Windows:** Εισάγετε το CD-ROM και εγκαταστήστε το LaCie Ethernet Agent. Αφού εγκατασταθεί, το Ethernet Agent είναι προσβάσιμο από την περιοχή συστήματος.
Mac: Εγκαταστήστε και λειτουργήστε το λογισμικό διαμόρφωσης LaCie IP Configurator, που βρίσκεται στο συμπεριλαμβανόμενο CD-ROM.
5. **Windows:** Ανοίξτε το LaCie Ethernet Agent. Όταν εντοπιστεί το 2big Network, κάντε κλικ στο "Navigate to www" για να το διαμορφώσετε.
Mac: Ακολουθήστε τα βήματα που υποδεικνύονται από το Wizard. Όταν εντοπιστεί το 2big Network, επιλέξτε Connect.
6. Η σελίδα διαχείρισης θα ανοίξει στο web browser. Καταχωρήστε:
Username: admin
Password: admin
Κάντε κλικ στο **OK** και εκκινήστε τη διαμόρφωση του δίσκου.

ΤΕΧΝΙΚΗ ΣΗΜΕΙΩΣΗ: Το LaCie 2big Network είναι διαμορφωμένο σε τρόπο Big. Παρακαλούμε ανατρέξτε στο λεπτομερές Εγχειρίδιο Χρήσης στο CD-ROM βοηθητικών προγραμμάτων αποθήκευσης (Storage Utilities) της LaCie εάν επιθυμείτε να αλλάξετε τον τρόπο RAID σε τρόπο Safe (κατοπτρισμός).

JP セットアップ

1. 電源を接続します。
2. Ethernet ケーブルをハード ディスクとルータに接続します。
3. 背面にある電源スイッチを **ON** の位置に切り替えて 2big の電源を入れます。
4. **Windows:** CD-ROM を挿入して、LaCie Ethernet Agent をインストールします。インストールすると、システムトレイから Ethernet Agent にアクセスできます。
Mac: 付属の CD-ROM にある LaCie IP Configurator Software をインストールして実行します。
5. **Windows:** LaCie Ethernet Agent を開きます。2big Network が見つかったら、[Navigate to www (www に移動)] をクリックして設定します。
Mac: ウィザードの指示に従って手順を進めます。2big Network が見つかったら、[Connect (接続)] を選択します。
6. Web ブラウザに管理ページが開きます。次を入力します。
ユーザー名:admin
パスワード:admin
[OK] をクリックして、ハードディスクの構成を開始します。

技術面での注意: LaCie 2big Network は Big モードで設定されています。RAID モードを Safe モード (ミラーリング) に変更する場合は、LaCie Storage Utilities CD-ROM に収録されているユーザー マニュアルをご覧ください。

ZH 安装

1. 连接电源。
2. 将以太网电缆的一端连接至驱动器，另一端连接至路由器。
3. 将 2big 背面的电源开关切换到“打开”位置，打开 2big。
4. Windows 用户：插入 CD ROM 并安装 LaCie Ethernet Agent。
完成安装后，即可从系统任务栏访问 LaCie Ethernet Agent。
Mac 用户：安装并运行随附在 CD ROM 中的 LaCie IP Configurator 软件。
5. Windows 用户：打开 LaCie Ethernet Agent。发现 2big 网络时，
单击“导航到 www”以配置该网络。
Mac 用户：按照向导中指示的步骤进行操作。发现 2big 网络时，请选择“连接”。
6. 将在 Web 浏览器中打开管理页面。输入：
用户名：admin
密码：admin
单击“确定”，开始配置驱动器。

技术说明：在 Big 模式下配置 LaCie 2big 网络。如果要 RAID 模式更改为安全模式（镜像），请参阅 LaCie Storage Utilities CD ROM 中《用户手册》的详细信息。

KO 설치

1. 전원 공급 장치를 연결합니다.
2. 이더넷 케이블을 드라이브와 라우터에 연결합니다.
3. 뒷면의 전원 스위치를 ON상태로 설정하여 2big을 켭니다.
4. Windows: CD-ROM을 넣고 LaCie 이더넷 에이전트를 설치합니다.
설치가 되면, 시스템 트레이에서 이더넷 에이전트로 액세스할 수 있습니다.
Mac: 제공된 CD-ROM에 있는 LaCie IP Configurator 소프트웨어를 설치하고 실행시킵니다.
5. Windows: LaCie 이더넷 에이전트를 엽니다. 2big 네트워크가 뜨면,
“www으로 가기”를 클릭 후 설정해 놓습니다.
Mac: 마법사에서 지시하는 절차를 따릅니다. 2big 네트워크가 나오면,
연결 시도(Connect)를 선택합니다.
6. 웹 브라우저에 관리(admin) 페이지가 열립니다. 입력:
사용자 이름: admin.
비밀번호 admin.
“확인”을 클릭하고 드라이브 구성을 시작합니다.

기술 관련 참고: LaCie 2big 네트워크는 대용량 모드에서 설정됩니다. RAID모드를 안전모드(미러링)로 바꾸시려면, LaCie 스토리지 유틸리티 CD-ROM에 상세히 나와 있는 사용 설명서를 참고하시기 바랍니다.

TR Kurulum

1. Güç kaynağını bağlayın.
2. Ethernet kablosunu sürücüye ve sonra yönlendiriciye bağlayın.
3. Arka taraftaki güç düğmesini **ON** (açık) konumuna getirerek 2big sistemini açın.
4. **Windows:** CD-ROM'u takın ve LaCie Ethernet Agent (Ethernet Aracısı)'nı yükleyin. Ethernet Agent yüklendiğinde sistem tepeşisinden erişilebilir.
Mac: CD-ROM'da bulunan LaCie IP Configurator Software (IP Yapılandırma Yazılımı)'nı yükleyip çalıştırın.
5. **Windows:** LaCie Ethernet Agent (Ethernet Aracısı)'nı açın. 2big Network bulunduğunda, yapılandırmak için "Navigate to www" (www'ye git) düğmesini tıklayın.
Mac: Sihirbaz'da gösterilen adımları izleyin. 2big Network bulunduğunda Bağlan'ı seçin.
6. Yönetim sayfası tarayıcınızda açılır. Şunları girin:
Kullanıcı adı: admin
Parola: admin
Tamam'ı tıklayın ve sürücünüzü yapılandırmaya başlayın.

TEKNİK NOT: *LaCie 2big Network, Big mode'da yapılandırılmıştır. RAID modunu Güvenli Moda çevirmek (ikizlemek) istiyorsanız, LaCie Storage Utilities CD-ROM'undaki Kullanım Kılavuzu'na bakın.*

١. قم بتوصيل مصدر الطاقة.
 ٢. قم بتوصيل كابل Ethernet بمحرك الأقراص وجهاز التوجيه لديك.
 ٣. قم بتشغيل نظام 2big عن طريق تحريك مفتاح التشغيل الموجود في الجزء الخلفي على الوضع **ON (تشغيل)**.
 ٤. **Windows**: أدخل القرص المضغوط وقم بتنصيب LaCie Ethernet Agent. بعد التنصيب، يمكن الوصول إلى Ethernet Agent من علب النظام.
 - Mac**: قم بتنصيب وتشغيل برنامج تكوين عنوان IP (LaCie IP Configurator) الموجود على القرص المضغوط المرفق.
 ٥. **Windows**: افتح LaCie Ethernet Agent. عندما يتم العثور على 2big Network، انقر فوق "Navigate to www" لتكوينه.
 - Mac**: اتبع الخطوات كما يوجهك إليها المعالج. عند العثور على 2big Network، حدد Connect (اتصال).
 ٦. سيتم فتح صفحة الإدارة في مستعرض ويب لديك. قم بإدخال:
اسم المستخدم: admin
كلمة المرور: admin
انقر فوق **OK** "موافق" وابدأ في تكوين محرك الأقراص لديك.
- ملاحظة فنية: يتم تكوين *LaCie 2big Network* في وضع *Big*. الرجاء مراجعة دليل المستخدم المفصل على القرص المضغوط *LaCie Storage Utilities CD-ROM* إذا كنت تريد تغيير الوضع *RAID* إلى الوضع *Safe* (انعكاس).



Contact Us

LaCie USA

22985 NW Evergreen Pkwy
Hillsboro, OR 97124
sales@lacie.com

LaCie France

17, rue Ampère
91349 Massy Cedex
sales.fr@lacie.com

LaCie Asia (HK)

25/F Winsan Tower
98 Thomson Road
Wanchai, Hong-Kong
sales.asia@lacie.com

LaCie Asia (Singapore)

Centennial Tower, Level 34
3 Temasek Avenue
Singapore 039190
sales.asia@lacie.com

LaCie Australia

458 Gardeners Rd.
Alexandria, NSW 2015
sales.au@lacie.com

LaCie Belgium

Vorstlaan 165/ Bld
du Souverain 165
1160 Brussels
sales.benelux@lacie.com

LaCie Canada

235 Dufferin St.
Toronto, Ontario M6K 1Z5
sales.ca@lacie.com

LaCie Germany

Am Kesselhaus 5
D-79576 Weil Am Rhein
sales.de@lacie.com

LaCie Italy

Centro Direzionale Edificio B4
Via dei Missaglia 97
20142 Milano
sales.it@lacie.com

LaCie Japan K.K.

Uruma Kowa Bldg. 6F
8-11-37 Akasaka, Minato-ku
Tokyo 107-0052
sales.jp@lacie.com

LaCie Netherlands

Postbus 134
3480 DC Harmelen
sales.benelux@lacie.com

LaCie Nordic

(Sweden, Denmark, Norway, Finland)
Sveavägen 90, 5tr
113 59 Stockholm, Sweden
sales.nordic@lacie.com

LaCie Spain

C/ Núñez Morgado, 3, 5ª pl.
28036 Madrid
sales.es@lacie.com

LaCie Switzerland

Dauidsbodenstrasse 15 A
4004 Basel
sales.ch@lacie.com

LaCie United Kingdom and Ireland

LaCie LTD - Friendly House
52-58 Tabernacle Street
London, England EC2A 4NJ
UK: sales.uk@lacie.com
Ireland: sales.ie@lacie.com

LaCie Worldwide Export

17, rue Ampère
91349 Massy Cedex, France
sales.intl@lacie.com
support.intl@lacie.com

Visit www.lacie.com for more
information on LaCie products.

